



Beenden Sie Ihre Wohnungssuche mit dieser Traumwohnung

Eckdaten:

Objektart: Mietwohnung - möbliert

Bauweise: Massivbau

Wohnfläche: 113,10 m²

Baujahr: 2014

Zimmerzahl: 2

Etage: Staffelgeschoss

Energieausweis: vorhanden

Energieklasse: B

Heizung: Fernwärme

Heizungsart: Fußbodenheizung

Kaltmiete: 2.500,00 €

Nebenkosten: 340,00€

Heiz und Wasserkosten: 150,00 €

Warmmiete: 2.990,00 €

Garagenstellplatz: 100,00 €

Dinnen wie draußen bietet Ihnen die Wohnung Wohnkomfort und Entspannung auf der Dachterrasse



Oder vor dem Kamin:



.... Am großzügigem Essplatz mit Rundumsicht ins Grün



.. in der Traumküche ...



.. lassen Sie einfach ihren Blick schweifen

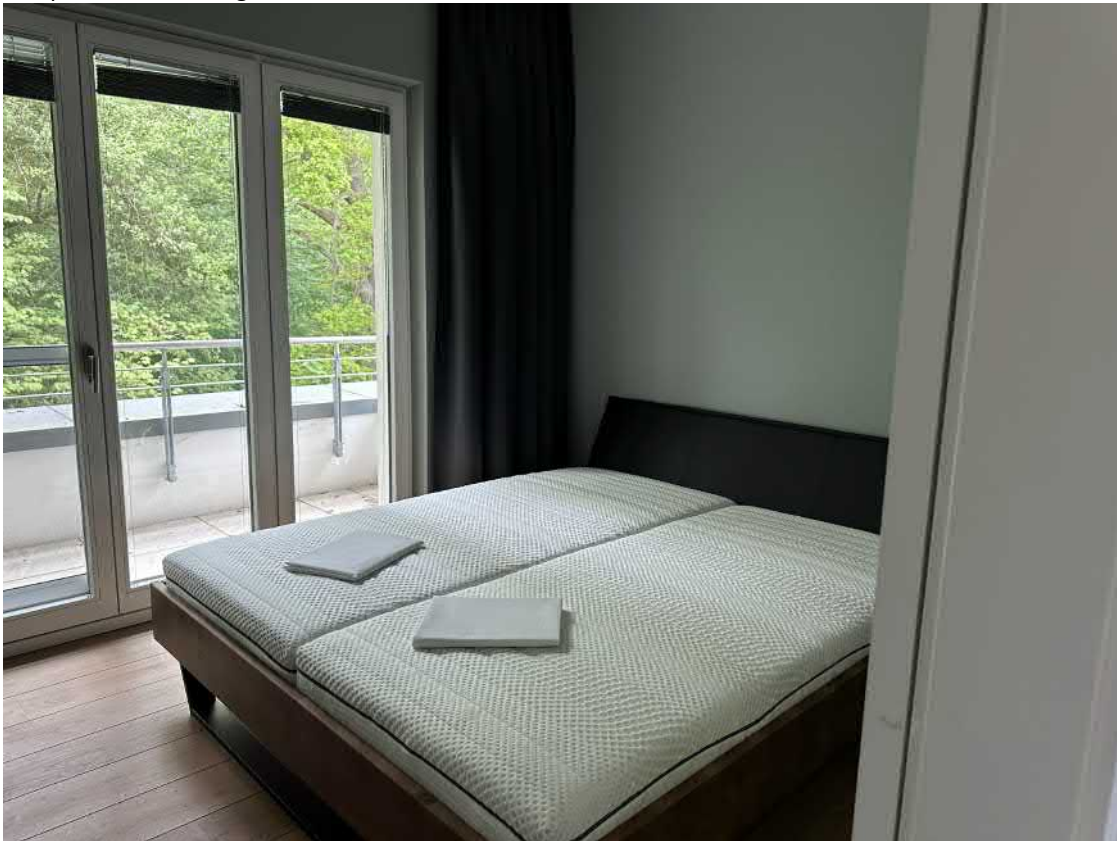




... draußen wie drinnen .. lädt die Wohnung zum Verweilen und Genießen ein.



Entspanntes und ruhiges Schlafen



... auch mit einem Bad, das keine Wünsche offen lässt.



Alles hat seinen Platz im Ankleideraum.



Auch für die Gäste findet sich alles auf höchstem Niveau.



Die Penthouse-Wohnung verfügt über 2,5 Zimmer mit einer großen Wohnküche und rundum verglastem Essplatz. Die Waldrandlage bietet ihnen eine unabsehbare Wohnung mit Blick in Grüne und die Gärten der Nachbarschaft.

Bodentiefe Fenster und Terrassentüre ermöglichen den Austritt auf die rundumlaufende Dachterrasse vom Wohn-, Ess- und Schlafzimmer aus.

Highlight:

Kamin

Echtholzparkett

Holzfenster

Fußbodenheizung

Vollbad (Dusche und Wanne)

Gäste WC

Abstellraum

Ankleidezimmer

Große umlaufende Dachterrasse – teilweise überdacht

Exklusive Küche mit neuwertigen Markengeräten

Alarmanlage

Großer Kellerraum

Fahrstuhl in den Keller / TG

Waschmaschinenplatz in der Wohnung

Waschplatz im Keller (Waschmaschine/ Trockner werden auch gestellt)

Lagebeschreibung:

Die Wohnung im Saseler Weg 49d befindet sich in ruhiger und hochwertiger Wohnlage im beliebten Hamburger Stadtteil Volksdorf. Die Umgebung ist geprägt von ansprechender Wohnbebauung mit Einfamilienhäusern, kleineren Mehrfamilienhäusern und viel Grün. Besonders hervorzuheben ist die naturnahe Atmosphäre mit den nahegelegenen Volksdorfer Teichwiesen sowie weiteren Erholungsflächen, die zu Spaziergängen und Freizeitaktivitäten im Grünen einladen.

Das Ortszentrum von Volksdorf mit seinen vielfältigen Einkaufsmöglichkeiten, Cafés, Restaurants sowie Ärzten und weiteren Einrichtungen des täglichen Bedarfs ist in wenigen Minuten erreichbar.

Die Anbindung an den öffentlichen Nahverkehr ist gut. Über die U-Bahn-Linie U1 gelangen Sie bequem in die Hamburger Innenstadt. Mehrere Buslinien ergänzen die Verkehrsanbindung. Gleichzeitig bietet die Lage eine angenehme Ruhe abseits des innerstädtischen Trubels.

Insgesamt handelt es sich um eine ruhige und klassische Wohnlage mit gehobenem Wohnumfeld und hoher Lebensqualität im grünen Nordosten Hamburgs.